

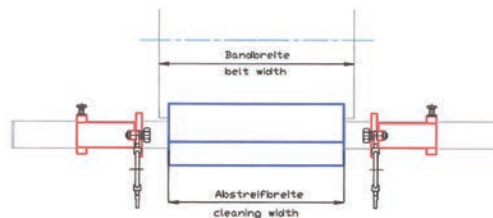
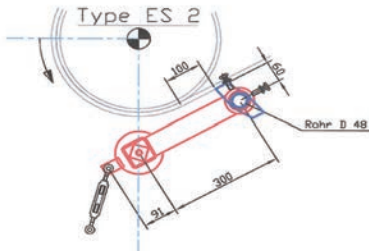
# DATENBLATT ECO-BALKENABSTREIFER

GR01.pdf | 01.03.2018

Die Eco-Balkenabstreifer Type ECO ES2 und ES3 dienen als Normal- und Vorabstreifer. Die Wendebalken aus hochverschleißfestem PU werden ca. 100 mm nach der Antriebstrommel montiert. Einfache Montage der Hebelarme mit Gummidrehfeder.

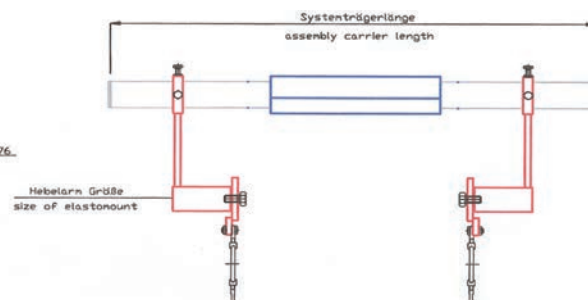
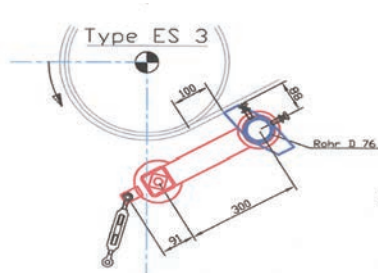


**Type ES 2** - BB 400 bis BB 1000 mm für Gurtgeschwindigkeit bis 2 m/sec



Bandbreite [mm]	Abstreifbreite		Systemträgerlänge	Hebelarm Größe
	Normalbreite	Vorabstreifer		
500	450	350	1250	Größe A
650	600	450	1250	Spannschloss M8
800	700	550	1500	für Rohr Ø 48
1000	900	700	2000	

**Type ES 3** - BB 800 bis BB 2000 mm für Gurtgeschwindigkeit auch über 2 m/sec



Bandbreite [mm]	Abstreifbreite		Systemträgerlänge	Hebelarm Größe
	Normalbreite	Vorabstreifer		
800	700	550	1500	
1000	900	700	2000	Größe B
1200	1100	850	2000	Spannschloss M10
1400	1250	1000	2500	für Rohr Ø 76
1600	1400	1100	3000	

# DATENBLATT KREUZWENDEABSTREIFER

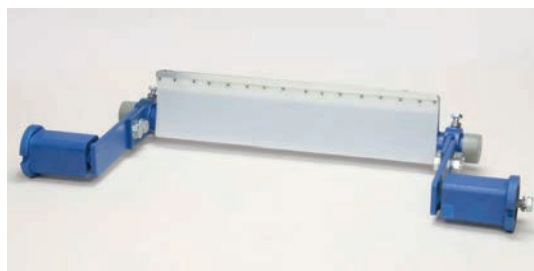
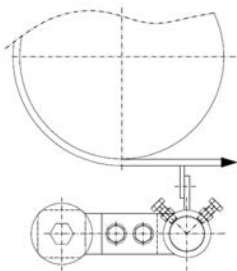
GR02.pdf | 01.03.2018

Kreuzwendeabstreifer sind aus Polyurethan oder Gummi lieferbar. Das Abstreifelement kann dreimal gewendet werden und ist daher besonders wirtschaftlich. Die Montage ist einfach und schnell durchführbar, die Befestigung an der Anlage erfolgt über Gummi-Metall Elemente, welche Vibrationen auffangen und eine Vorspannung bewirken.



Der Miniabstreifer ist zur schonenden und gründlichen Reinigung von stark anhaftenden Materialien am Fördergurt geeignet.

Durch die platzsparenden und flexiblen Einbaumöglichkeiten ist diese Abstreifertypen hocheffizient in der Verwendung und kostengünstig im Betrieb und der Anschaffung.



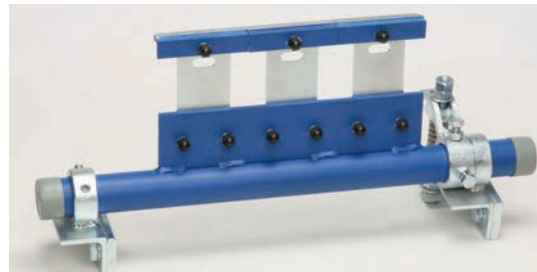
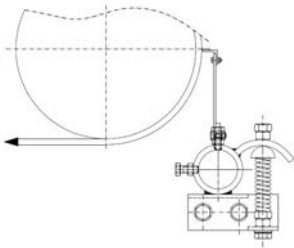
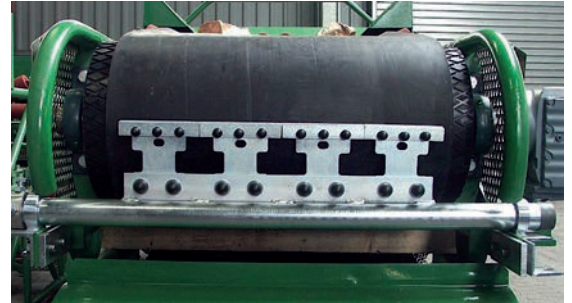
Gurtbreite	Abstreifbreite	Rohrlänge	Rohr Ø	ArtikelNr. Abstreifer	ArtikelNr. Ersatzleiste
400	330 mm	1000 mm	51,0 mm	MA-0400-0330	EL-0330
500	440 mm	1100 mm	51,0 mm	MA-0500-0440	EL-0440
650	550 mm	1250 mm	51,0 mm	MA-0650-0550	EL-0550
800	660 mm	1400 mm	51,0 mm	MA-0800-0660	EL-0660
900	770 mm	1500 mm	51,0 mm	MA-0900-0770	EL-0770
1000	880 mm	1600 mm	63,5 mm	MA-1000-0880	EL-0880
1200	990 mm	1800 mm	63,5 mm	MA-1200-0990	EL-0990
1300	1100 mm	1900 mm	63,5 mm	MA-1300-1100	EL-1100
1400	1210 mm	2000 mm	63,5 mm	MA-1400-1210	EL-1210
1500	1320 mm	2100 mm	63,5 mm	MA-1500-1320	EL-1320
1600	1430 mm	2200 mm	63,5 mm	MA-1600-1430	EL-1430
1700	1540 mm	2300 mm	63,5 mm	MA-1700-1540	EL-1540
1800	1650 mm	2400 mm	63,5 mm	MA-1800-1650	EL-1650

# DATENBLATT TROMMELABSTREIFER FRONT-CLEANER

GR04.pdf | 01.03.2018

Front-Cleaner reinigen leichte und schwere Bandanlagen bis zu einer Bandgeschwindigkeit von 5 m/s. Sie sind besonders verschleißfest und für Temperaturen bis 270 °C geeignet.

Die Abstreifer sind einfach zu montieren, wartungsarm und ohne Spezialwerkzeug zu justieren.



Gurtbreite	Abstreifbreite	Rohrlänge	Rohr Ø	ArtikelNr. Abstreifer	Anzahl HM/Segment
500	300 mm	1100 mm	51,0 mm	FR-0500-0300	2
650	450 mm	1250 mm	51,0 mm	FR-0650-0450	3
800	600 mm	1400 mm	51,0 mm	FR-0800-0600	4
1000	750 mm	1600 mm	51,0 mm	FR-1000-0750	5
1200	900 mm	1800 mm	63,5 mm	FR-1200-0900	6
1400	1050 mm	2000 mm	63,5 mm	FR-1400-1050	7
1600	1200 mm	2200 mm	63,5 mm	FR-1600-1200	8
1800	1350 mm	2400 mm	63,5 mm	FR-1800-1350	9

# DATENBLATT TROMMELABSTREIFER PU

GR05.pdf | 01.03.2018

Die hoch qualitativen PU-Segmente garantieren eine lange Lebensdauer. Dieser Abstreifer kann auch an balligen Trommeln eingesetzt werden, ist gurtschonend und platzsparend.



# DATENBLATT

# TROMMELABSTREIFER PU-HARTMETALL

GR06.pdf | 01.03.2018

Diese Art von Abstreifern kommt bei stark anhaftendem Materialien und/oder schwierigen Platzverhältnissen zum Einsatz, ist besonders gurtschonend und durch die elastischen Segmente auch für ballige Trommeln geeignet.

