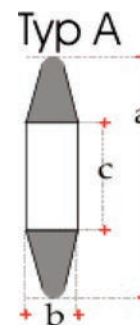


Stützringe haben einen permanent festen Sitz auf der Rolle und zeichnen sich durch abriebfeste Qualität aus. Wir führen Stützringe in Standardqualität und für Spezialanwendungen in öl- und fettbeständiger Ausführung.

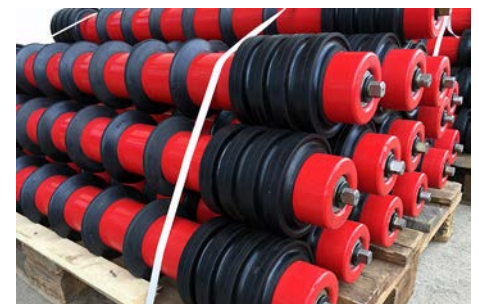
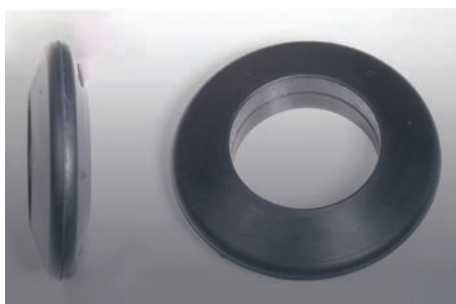
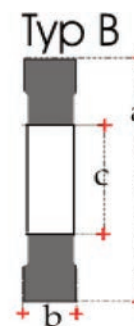
Ebenso für extreme Temperaturen (-40 °C bis + 180 °C) und als weiße Ringe für die Lebensmittelindustrie.

Rücklaufrollen werden mit Stützringen ausgerüstet, was gegen Anbackungen des Fördergutes und zur Schonung der Gurtragseite wirkt. Je nach Anwendungsbereich gibt es zwei Formen dieser Stützringe. Neben dem spitzauslaufenden Ring Form „A“ ist für eine flächig aufliegende Gurtkante der „gerade“ Stützring Form „B“ kombinierbar.

Nennmaß a-b-c [mm]	Aussen Ø [mm]	Gesamtbreite [mm]	Laufbreite [mm]	Innen Ø [mm]
A-120-30-63,5	118	30	R7	59
A-150-30-089	147	30	R3	84
A-180-35-089	176	35	R7	84
A-180-40-108	176	40	R10	103
A-219-40-108	215	40	R8	103
A-108-25-63,5	105	25	R7	58
A-133-25-63,5	127	25	R7	58
A-133-30-089	129	30	R5	83
A-159-30-089	155	30	R8	84
A-159-35-108	155	35	R8	103
A-194-40-133	190	40	R8	127



B-108-40-63,5	105	40	40	58
B-133-40-089	129	40	40	84
B-133-40-63,5	130	40	40	60
B-159-50-108	156	50	50	103
B-120-40-63,5	118	40	40	59
B-150-40-089	146	40	40	84
B-159-40-089	155	40	40	84
B-180-50-089	176	50	50	84
B-194-50-108	190	50	50	103
B-194-50-133	190	50	50	126



Pufferringe haben einen permanent festen Sitz auf der Rolle und zeichnen sich durch abriebfeste Qualität aus. Wir führen Pufferringe in Standardqualität und für Spezialanwendungen in öl- und fettbeständiger Ausführung.

Ebenso für extreme Temperaturen (-40 °C bis + 180 °C) und als weiße Ringe für die Lebensmittelindustrie.

Erhöhte Beanspruchung der Tragrolle und des Gurtes im Aufgabebereich wird durch den Einsatz von Pufferringen erheblich reduziert.

Nennmaß a-b-c [mm]	Aussen Ø [mm]	Gesamtbreite [mm]	Laufbreite [mm]	Innen Ø [mm]
089-25-63,5	87	25	15	59
089-40-63,5	87	40	40	59
120-30-63,5	118	30	22	59
150-30-63,5	148	30	24	60
108-30-089	108	30	23	82
150-35-089	147	35	23	84
180-35-089	177	35	25	85
180-40-108	177	40	30	104
194-50-108	190	50	25	103
219-50-133	215	50	37	128
219-50-133	215	50	25	126
108-30-63,5	106	30	22	59
133-30-63,5	132	30	20	60
133-35-089	133	35	26	84
159-35-089	154	35	25	85
159-40-108	155	40	30	103
194-45-133	190	45	35	127

